

WORK IN HEALTH

Percorso Formativo E-learning

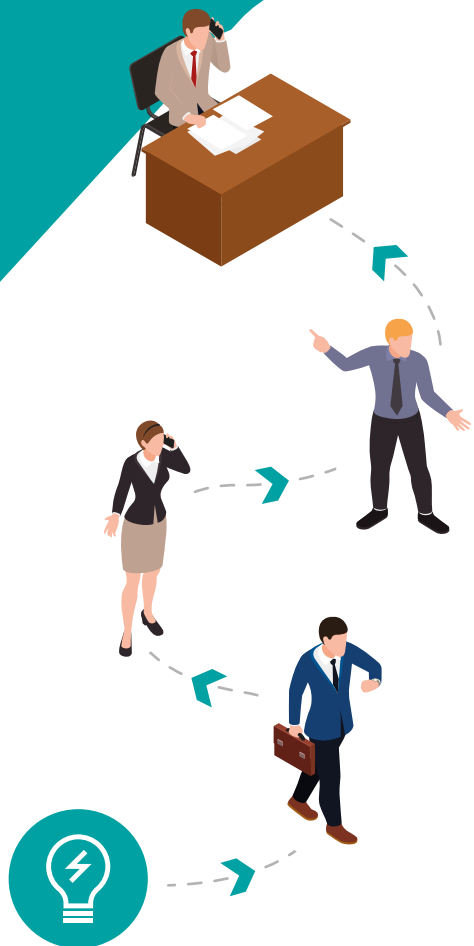
3 **MODULI
PROPEDEUTICI**

Fruibile in qualsiasi orario, da una qualsiasi
postazione connessa ad internet



MEDISERVE
KNOWLEDGE & DIGITALHEALTH

IL PERCORSO FORMATIVO WORK IN HEALTH



RAZIONALE

Promuovere e vendere beni sanitari o servizi nel Servizio Sanitario Nazionale (SSN) oggi è **complesso**. Il prestare attenzione ad un bene sanitario o servizio e la conseguente acquisizione non dipendono più solo dagli operatori sanitari a cui sono destinati ma anche dalle strutture, dai processi e da altre persone.

Diventa quindi importante avere conoscenze sulle strutture e sui processi organizzativi, sulle dinamiche di attenzione ad un bene sanitario o ad un servizio, sull'iter della possibile acquisizione ma anche sulle persone che hanno un ruolo attivo nel processo decisionale.

Inoltre, sarebbe utile poter avere a disposizione un **applicativo** di facile uso personale in grado di **facilitare la promozione o la vendita** utilizzando una metodologia gestionale.

TARGET

Tutti coloro che hanno funzioni di **promozione** o **vendita** di beni sanitari e servizi nel SSN:

- Sales
- Marketing
- Market access
- Medical

ORGANIZZAZIONE DEL PERCORSO FORMATIVO

I **tre moduli e-learning** prevedono una *didattica erogativa* e una *didattica interattiva*.

Didattica Erogativa

I contenuti del corso sono suddivisi in quattro capitoli, a cui corrispondono sia i materiali preregistrati di riferimento sia la documentazione di approfondimento.

Le modalità di formazione sono date dalla visione autonoma di materiali preregistrati (video on line) e dalla lettura autonoma di materiale documentale (prelevabile dalla piattaforma). Il test di profitto è solo finale e comprende la realizzazione di un portfolio di massimo dieci cartelle su un argomento di propria scelta utilizzando la metodologia gestionale prevista dal corso.

Didattica Interattiva

La didattica interattiva si svolge sulla piattaforma di erogazione del corso e permette ai corsisti di porre quesiti sui contenuti rendendo possibile un ampliamento e/o approfondimento sullo specifico ambito.



CONTENUTI DEI MODULI

MODULO 1

CAP 1. I Servizi Sanitari Regionali

- L'autonomia regionale e i vincoli di bilancio

CAP 2. Il sistema ospedaliero

- L'organigramma nelle aziende sanitarie: nuovi ruoli e nuove funzioni
- I modelli dipartimentali
- L'ospedale per intensità di cura (OIC) e i Percorsi Diagnostici Terapeutici Riabilitativi Assistenziali (PDTRA)

CAP 3. I modelli di gestione clinica

- I determinanti del governo clinico
- Le tecnologie sanitarie e la loro valutazione
- Le indagini epidemiologiche e le sperimentazioni cliniche
- La gestione delle patologie

CAP 4. I modelli di continuità della cura

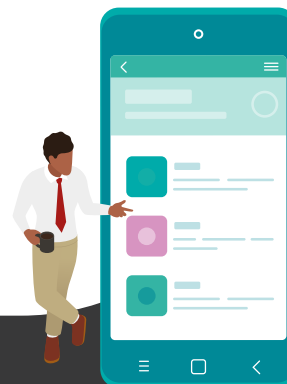
MODULO 2

CAP 1. L'iter di acquisizione dei beni sanitari o dei servizi in un'azienda sanitaria

- I livelli di aggregazione per gli acquisti dei beni sanitari o dei servizi
- Le strutture e le persone coinvolte nell'acquisizione dei beni sanitari o dei servizi e le loro funzioni
- Il vincolo dei prontuari

CAP 2. Attuale assetto normativo

- La programmazione degli acquisti di beni e servizi nelle aziende sanitarie in relazione all'attuale assetto normativo
- I centri di responsabilità e di costo
- Le gare per l'acquisizione dei beni sanitari o dei servizi



MODULO 3

CAP 1. La metodologia gestionale "Work in Health" per approntare un piano di promozione o di vendita di un prodotto o di un servizio sanitario

- La fase di definizione del piano
- La fase di programmazione del piano
- La fase di attuazione del piano
- La fase di controllo del cambiamento del piano

CAP 2. L'app utility per implementare la metodologia gestionale "Work in Health"

- Questa App utility permette in ogni momento della giornata di "fotografare" le situazioni in atto e di tenere costantemente sotto controllo lo stato di avanzamento del piano di promozione e/o di vendita del prodotto o del servizio sanitario
- Istruzioni guidate al download e all'utilizzo dell'applicativo da utilizzare direttamente sul proprio device



Ciascuna edizione del percorso formativo *Work in Health* prevede un numero massimo di 30 iscritti.



DOCENTE

Prof. Andrea Vettori
Docente Universitario di
Management Sanitario



MEDISERVE
KNOWLEDGE & DIGITALHEALTH

www.mediserve.it

CORSO + APP



METTI IN PRATICA

Con l'applicazione di facile uso *Work in Health* potrai mettere in pratica ciò che impari durante il corso e monitorare i progressi dei tuoi obiettivi!

TUTTO IN UN'APP

- Stabilisci i tuoi obiettivi e i traguardi intermedi
- Determina scadenze da rispettare
- Aggiungi e monitora le tue attività
- Tieni sotto controllo i costi rispetto al budget
- Annota potenziali rischi e problemi

I TUOI OBIETTIVI A PORTATA DI MANO.